



Business IT Engineers

BITE GmbH

Modernes E-Recruiting
und effizientes Bewerbermanagement



Jennifer Smith
Ulm, Germany



Jane Doe
Ulm, Germany



Matthew Muller
Stuttgart, Germany



DSGVO

Jobbörsen?

**Manuelle und redundante
Arbeiten....**

Social Media?

Print?

Bewerbungsmöglichkeiten?

Einbindung und Rückmeldung Fachbereich

One Click Bewerbung?

Emailbewerbung?

Fachkräftemangel

Keine Zeit...

Bewerberübersicht

Excel...

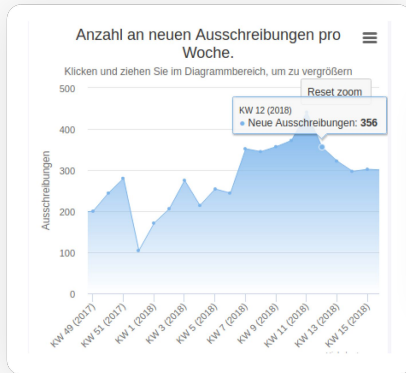
Vorauswahl/Prüfung

Bewerbervergleich

E-Mail Versand und Kommunikation

Durchlaufzeiten/Time to hire

Vergleichen Sie im System Ihre (geplante) Stellenausschreibung direkt mit Ihrem Wettbewerb und erfahren Sie, wo und wie diese am besten veröffentlicht werden kann.



Wie viele Stellenausschreibungen sind veröffentlicht?

JOB-BÖRSEN

WEBSITE	AUSSCHREIBUNGEN
xing.com	2840
stepstone.de	2038
glassdoor.de	1361
jobstans.de	1163
freelance.de	1162
arbeitsagentur.de	1135
stellenanzeigen.de	1016
schwarzweaelder-bote.de	1008
sueddeutsche.de	973
stuttgarternachrichten.de	946

Wo werden diese veröffentlicht?

AUSBILDUNGSNIVEAU

AUSBILDUNGSNIVEAU	BEWERBUNGEN
Unbekannt	5147
Master	4228
Bachelor	2374
Fachschule/Berufsausbildung	484
Gymnasium	385
Meister	221
Dissertation	67
Realschule	8

Welches Ausbildungsniveau ist gefordert?

AKTIVITÄTEN

UNTERNEHMEN	AUSSCHREIBUNGEN
Robert Bosch GmbH	523
Daimler AG	273
Continental AG	123
Deutsche Bahn	103
ALLEN GmbH	97
Deutsche Post AG	89
Altran GmbH & Co. KG	82
Porsche AG	73
ThyssenKrupp AG	70
Audi AG	69

Wer schreibt diese Position wie oft aus?

KONKURRENZAUSSCHREIBUNGEN

IT-Projektmanager für Office 365 (m/w) Fresenius Medical Care AG & Co. KGaA jobserve.com, 23.04.2018
Senior Entwicklung ingenieur (w/m) Fahrerassis senzsysteme - München Telemotive AG jobserve.com, 23.04.2018

Wie wird formuliert?

Vergleichen Sie im System Ihre (geplante) Stellenausschreibung direkt mit Ihrem Wettbewerb und erfahren Sie, wo und wie diese am besten veröffentlicht werden kann.



WEBSITE	AUSSCHREIBUNGEN
xing.com	2840
stepstone.de	2038
glassdoor.de	1361
jobstairs.de	1163
freelance.de	1162
arbeitsagentur.de	1135
stellenanzeigen.de	1016
schwarzwaelder-bote.de	1008
sueddeutsche.de	973
stuttgarter-nachrichten.de	946

AUSBILDUNGSNIVEAU	BEWERBUNGEN
ant	5147
ent	4228
t	2374
ule/Berufsausbildung	484
ium	385
tion	221
ufe	67
	8

UNTERNEHMEN	AUSSCHREIBUNGEN
Robert Bosch GmbH	523
Daimler AG	273
Continental AG	123
Deutsche Bahn	103
ALLEN GmbH	97
Deutsche Post AG	89
Altran GmbH & Co. KG	82
Porsche AG	73
ThyssenKrupp AG	70
Audi AG	69

KONKURRENZAUSSCHREIBUNGEN

IT-Projektmanager für Office 365 (m/w)
Fresenius Medical Care AG & Co. KGaA
jobserve.com, 23.04.2018

Senior Entwicklung ingenieur (w/m) Fahrerassistenzsysteme - München
Teleotive AG
jobserve.com, 23.04.2018

Wie viele Stellenausschreibungen sind veröffentlicht?

Wo werden diese veröffentlicht?

Welches Ausbildungsniveau ist gefordert?

Wer schreibt diese Position wie oft aus?

Wie wird formuliert?

Vergleichen Sie im System Ihre (geplante) Stellenausschreibung direkt mit Ihrem Wettbewerb und erfahren Sie, wo und wie diese am besten veröffentlicht werden kann.



WEBSITE	AUSSCHREIBUNGEN
xing.com	2840
stepstone.de	2038
glassdoor.de	1361
jobstanz.de	1163
freelance.de	1162
arbeitsagentur.de	1135
stellensanzeigen.de	1016
schwarzweilder-bote.de	1008
sueddeutsche.de	973
stuttgart-er-nachrichten.de	946

AUSBILDUNGSNIVEAU	BEWERBUNGEN
Unbekannt	5147
Master	4228
Bachelor	2374
Fachschule/Berufsausbildung	484
Gymnasium	385
Meister	221
Dissertation	67
Realschule	8

UNTERNEHMEN	AUSSCHREIBUNGEN
rt Bosch GmbH	523
ler AG	273
mental AG	123
ische Ballew	103
N GmbH	97
ische Post AG	89
GmbH & Co. KG	82
the AG	73
antKopp AG	70
AG	69

KONKURRENZAUSSCHREIBUNGEN

IT-Projektmanager für Office 365 (m/w)
Fresenius Medical Care AG & Co. KGaA
jobserve.com, 23.04.2018

Senior Entwicklung ingenieur (w/m) Fahrerassistenzsysteme - München
Tele motive AG
jobserve.com, 23.04.2018

Wie viele Stellenausschreibungen sind veröffentlicht?

Wo werden diese veröffentlicht?

Welches Ausbildungsniveau ist gefordert?

Wer schreibt diese Position wie oft aus?

Wie wird formuliert?

Vergleichen Sie im System Ihre (geplante) Stellenausschreibung direkt mit Ihrem Wettbewerb und erfahren Sie, wo und wie diese am besten veröffentlicht werden kann.



Wie viele Stellenausschreibungen sind veröffentlicht?

JOB-BÖRSEN

WEBSITE	AUSSCHREIBUNGEN
xing.com	2840
stepstone.de	2038
glassdoor.de	1361
jobstanz.de	1163
freelance.de	1162
arbeitsagentur.de	1135
stellenanzeigen.de	1016
schwarzweelder-bote.de	1008
sueddeutsche.de	973
stuttgarter-nachrichten.de	946

Wo werden diese veröffentlicht?

AUSBILDUNGSNIVEAU

AUSBILDUNGSNIVEAU	BEWERBUNGEN
Unbekannt	5147
Master	4228
Bachelor	2374
Fachschule/Berufsausbildung	484
Gymnasium	385
Meister	221
Dissertation	67
Realschule	8

Welches Ausbildungsniveau ist gefordert?

AKTIVITÄTEN

UNTERNEHMEN	AUSSCHREIBUNGEN
Robert Bosch GmbH	523
Daimler AG	273
Continental AG	123
Deutsche Bahn	103
ALTEN GmbH	97
Deutsche Post AG	89
Altran GmbH & Co. KG	82
Porsche AG	73
ThyssenKrupp AG	70
Audi AG	69

Wer schreibt diese Position wie oft aus?

KURRENZAUSSCHREIBUNGEN

Projektmanager für Office 365 (m/w)
senius Medical Care AG & Co. KGaA
serve.com, 23.04.2018
nior Entwicklung ingenieur (w/m) Fahrerassis tenzsysteme - jänchen
lemotive AG
serve.com, 23.04.2018

Wie wird formuliert?

Vergleichen Sie im System Ihre (geplante) Stellenausschreibung direkt mit Ihrem Wettbewerb und erfahren Sie, wo und wie diese am besten veröffentlicht werden kann.



JOB-BÖRSEN

WEBSITE	AUSSCHREIBUNGEN
xing.com	2840
stepstone.de	2038
glassdoor.de	1361
jobstans.de	1163
freelance.de	1162
arbeitsagentur.de	1135
stellensanzeigen.de	1016
schwarzweilder-bote.de	1008
sueddeutsche.de	973
stuttgart-er-nachrichten.de	946

AUSBILDUNGSNIVEAU

AUSBILDUNGSNIVEAU	BEWERBUNGEN
Unbekannt	5147
Master	4228
Bachelor	2374
Fachschule/Berufsausbildung	484
Gymnasium	385
Meister	221
Dissertation	67
Realschule	8

AKTIVITÄTEN

UNTERNEHMEN	AUSSCHREIBUNGEN
Robert Bosch GmbH	523
Daimler AG	273
Continental AG	123
Deutsche Bahn	103
ALLEN GmbH	97
Deutsche Post AG	89
Altran GmbH & Co. KG	82
Porsche AG	73
ThyssenKrupp AG	70
Audi AG	69

KONKURRENZAUSSCHREIBUNGEN

IT-Projektmanager für Office 365 (m/w)
Fresenius Medical Care AG & Co. KGaA
jobsolve.com, 23.04.2018

Senior Entwicklung singenieur (w/m) Fahrerassistenzsysteme - München
Telemotive AG
jobsolve.com, 23.04.2018

Wie viele Stellenausschreibungen sind veröffentlicht?

Wo werden diese veröffentlicht?

Welches Ausbildungsniveau ist gefordert?

Wer schreibt diese Position wie oft aus?

Wie wird formuliert?

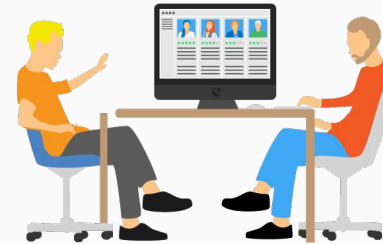
Hürden im Bewerbungsprozess individuell pro Stelle steuern und eliminieren

- **Optimierung für Mobile Endgeräte**
alle Ausschreibungen und alle Online Formulare sind automatisch responsive
- **Keine manuelle Eingabe für den Bewerber/ in**
Daten der Bewerber werden durch XING/ LinkedIn/ CV Parsing übernommen
- **Bewerbung Pausieren**
Fortsetzung zu einem späteren Zeitpunkt und an einem anderen Endgerät
- **One-Click Bewerbungen**
- **Komplett frei gestaltbare Online Formulare**
- **Keine Hürden im Bewerbungsprozess**
Barrierefreies Online Formular kein Bewerber Login erforderlich/
ggf. E-Mailbewerbungen



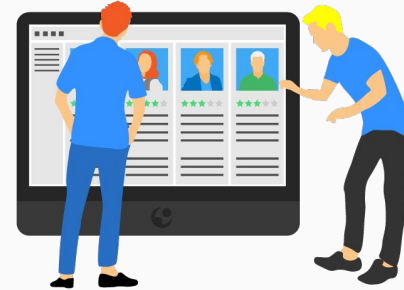
Automatisierung ergibt Zeitersparnis

- **Automatische Schaltung der Stellenausschreibungen**
mit individuellen Vorlagen auf den gewünschten Veröffentlichungsplattformen
- **Automatische Eingangsbestätigungen**
durch unterschiedliche eigene Vorlagen inklusive Ersetzungsbegriffen
- **CV Parsing d.h. Daten aus dem Lebenslauf werden automatisch erfasst**
für Papierbewerbungen / E-Mailbewerbungen
- **Lebenslaufanalyse**
Lücken im Lebenslauf sowie berufliche und schulische Stationen werden automatisch berechnet und visualisiert
- **Massen-Absagen**
mit individuellen E-Mails oder Serienbriefen



Standardisierung garantiert Prozesssicherheit

- **Individuelle Prozesse**
eigene Workflow-Schritte je Personalbeschaffungsprozess möglich
- **Eigene Brief- und E-Mailvorlagen**
z.B. Arbeitsverträge/ Einstellungsplan/ Einarbeitungscheckliste
- **Beurteilungen durch den Fachbereich**
durch frei definierbare Bewertungsebenen und Fälligkeit
- **Individuelle, automatische Auswertungen**
durch eigene Vorlagen abbildbar
- **Eigene Cockpits**
wie viele Bewerbungen sind in welcher Phase
und wo sind die Flaschenhälse in meinem Prozess



Optimieren und leben Sie Ihre individuellen Prozesse

- **Vorauswahl/ Matching**
erfolgt anhand frei definierbarer Kriterien und zeigt geeignete oder ungeeignete Bewerbungen per Knopfdruck an
- **Papierbewerbungen**
werden auch automatisch im System erfasst
- **Erstellung der kompletten Schriftstücke**
durch individuelle Vorlagen mit eigenen Ersetzungsbegriffen
- **Kommunikationshistorie**
alle eingehenden und gesendeten E-Mails sind automatisch bei der Bewerbung hinterlegt. Es muss nichts manuell erfasst werden!
- **Datenschutz**
keine oder deutlich geringere Anzahl von Papierbewerbungen im internen Umlauf zur Beurteilung/ Einsatz von Verschlüsselungstechnologie



Analysieren Sie per Knopfdruck die Arbeitszeugnisse

Arbeitszeugnis 1

2.4

Stefan Häck
Job
Projektmanager
Unternehmen
Dauer
3 Jahre

Leistung
1.8

Verhalten
2.3

Schluss
3

Teilnoten
Auffälligkeiten
Tätigkeiten
Aufteilung

Die nachfolgenden Kategorien wurden nicht gefunden:

- Arbeitsbefähigung & Belastbarkeit

Fehlende Dankes- und Bedauerungsformel:

- Der Arbeitgeber bekundet kein Bedauern über das Ende des Beschäftigungsverhältnisses, noch spricht er seinen Dank für die geleistete Arbeit aus. Laut BAG Urteil vom 11.12.2012, 9AZR 227/11, NZA 2013, 324 existiert hierauf kein Anspruch, ein Fehlen der Dankes- und Bedauerungsformel kann jedoch negativ beurteilt werden.

Teilnoten
Auffälligkeiten
Tätigkeiten
Aufteilung

Während seiner 12-monatigen Tätigkeit als Assistent unterstützte Herr Stefan Häck die Geschäftsführung bei der Akquisition neuer Projekte und Kunden, sowie unsere Projektleiter bei der Vor- und Nachbereitung von Kundenterminen mit größtem Erfolg.

Der Schwerpunkt seiner Tätigkeit lag hierbei in der Entwicklung von Projektkonzepten und Angeboten, der Vorbereitung von Seminaren, sowie in der Vorbereitung und Begleitung von Workshops und Kundenterminen vor Ort.

Zusätzlich kam das Führen von mehreren Projektleitern in umfangreichen Kundenprojekten in sein Tätigkeitsfeld hinzu, wobei er für den Projekterfolg bezüglich Kunden und TQU verantwortlich war.

Teilnoten
Auffälligkeiten
Tätigkeiten
Aufteilung

Erläuterung	20%
Unternehmensbeschreibung	0%
Tätigkeitsbeschreibung	24%
Leistungsbeurteilung	45%
Verhalten	6%
Schlussformulierung	5%
Seiten	2
Sätze	374
Zeichen	2741
Seiten die zu dieser Analyse gehören	1,2

Teilnoten
Auffälligkeiten
Tätigkeiten
Aufteilung

1.5 **Arbeitsweise**
Arbeitsweise, -ergebnis, -qualität, -menge und -erfolg

- **Arbeitsbefähigung & Belastbarkeit**
Leistungsfähigkeit, Denk- und Urteilsvermögen sowie Auffassungsgabe

2 **Fachwissen**
Fachkenntnisse, Weiterbildung und Prüfungsergebnisse

1.5 **Leistungsbereitschaft**
Motivation und Arbeitsbereitschaft

1.5 **Leistungszusammenfassung**
Zusammenfassende Leistungsbeurteilung

2.3 **Soziales Verhalten**
Internes und externes Verhalten sowie Auftreten

3 **Schlussformel**
Danksagung und Zukunftswünsche

Unternehmen ist es durch die EG-Antiterrorismusverordnung verboten, zu Organisationen oder einzelnen Personen – die auf Antiterror- bzw. Sanktionslisten geführt werden – geschäftliche Beziehungen zu unterhalten. Im BITE Bewerbermanager können Sie die Bewerbungen per Knopfdruck überprüfen und Ihnen die Ergebnisse anzeigen lassen.

Überprüfen

Sanktionsliste Treffer gefunden!

E-Mail Keine E-Mail Adresse.

Name Die Anrede passt zum Namen.

Foto Kein (gültiges) Profilbild.

Sanktionsliste

Treffer gefunden!

Gewissheit	Sanktionsliste	Alternative Namen
100%	AUDFAT	Abdoulaye Issène, Abdoulaye Issène Ramadan, Hissene Abdoulaye, Issene Abdoulaye, Abdoulaye Hisssein, Abdoulaye Hissene, Abdoulaye Issene Ramadan
100%	CHSECO - CAR	Hissene Abdoulaye, Abdoulaye Issène, Issene Abdoulaye, Hissene, Abdoulaye, Abdoulaye Issène Ramadan, Abdoulaye Issene Ramadan, Abdoulaye Hisssein
100%	USSDN - CAR	HISSENE, Abdoulaye, HISSEIN, Abdoulaye, ABDOULAYE, Hissene, RAMADANE, Abdoulaye Issene, ABDOULAYE, Issene, ISSENE, Abdoulaye
100%	EG-VO Nr. 1090/2017-A01	Abdoulaye Hisssein, Abdoulaye HISSENE, Abdoulaye Issène, Abdoulaye Issene Ramadan, Abdoulaye Issène Ramadan, Hissene Abdoulaye, Issene Abdoulaye
100%	UNSCSL - CAR	ABDOULAYE HISSENE, Abdoulaye Hisssein, Abdoulaye Issene Ramadan, Abdoulaye Issène, Abdoulaye Issène Ramadan, Hissene Abdoulaye, Issene Abdoulaye

Vergleichen Sie Ihre Bewerbungen anhand der individuellen Kriterien und finden Sie somit schneller die für Sie richtigen Talente.

Bewerber vergleichen

	Anna Sommerschein	Nadine Döcker	Max Bohl
ANZIELE	Frau	Frau	Herr
TITEL			
VORNAME	Anna	Nadine	Max
NACHNAME	Sommerschein	Döcker	Bohl
GEBURTSDATUM		01.07.1981 (36 Jahre alt)	
FAMILIENSTAND		verheiratet	verheiratet
KINDER			
GRAD DER BEHINDERUNG			
RELIGION KONFESSION			
NATIONALITÄT		German	German
FÜHRERSCHLEIN		C1E	C1E
BEHALDTUNGSZEITRAUM	04.11.2015		
HÖCHSTESTER BEWERTUNGSSTUFEN			
STRASSE	Milena Straße	Stymer Straße	Buchholz
HAUPTZIMMER	0641-0104	0641-0104	Schülerstraße
PLATZANZAHL	100	100	11
WIRTSCHAFTS	89077	89077	89079
LAND	Bayern	Bayern	Landesbayern
BRITTINGRAD			
LANGWEITENAD			
PRIVAT TELEFON	0049(0)311411300	0049(0)311411300	0049(0)311411300
PRIVAT MOBI			0049(0)1724991225
PRIVAT TELEFAX			

Präsentationsmodus

Max Bohl

04_an Fachbereiche weitergeleitet
 vor 6 Monaten (11.10.2017 16:17)
 Robert.Kutner@b-bite.de

Nadine Döcker

02_Bewerbung in Prüfung
02 - A-Kandidatin / entfallen
 vor 7 Monaten (09.10.2017 15:39)
 nadine.doecker@b-bite.com.de

Anna Sommerschein

01_Bewerber abgefragt
01 - A-Kandidatin / entfallen
 vor 3 Jahren (05.03.2015 12:11)
 anna.sommerschein@b-bite.com.de

Max Bohl
 Bewerber

Keine Bewerbung

04_an Fachbereiche wei...

Profil
 Notizen
 Wendigung

PROFIL - ERGEBNISSE VOFEL

VQ Befähigung
 Ja
 Auswahlkriterien
 Vorgaben vollständig erfüllt.

PERSONLICH

Anrede
 Herr
 Vorname
 Max
 Nachname
 Bohl
 Geburtsdatum
 01.07.1981 (36 Jahre alt)
 Familienstand
 verheiratet
 Nationalität
 German
 Führerscheine
 C1E

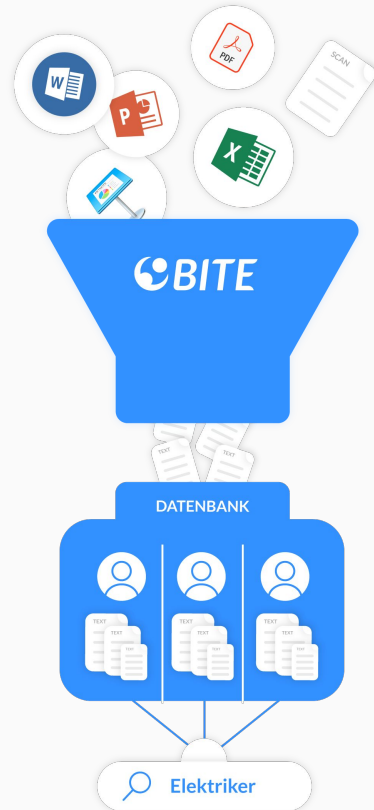
Profil Notizen 0 Werdegang 13 Dokumente 1 Nachrichten Duplikate 37 Ausschreibungen

6 Jahre 7 Monate 6 Monate 13 Jahre 7 Monate 5 Monate

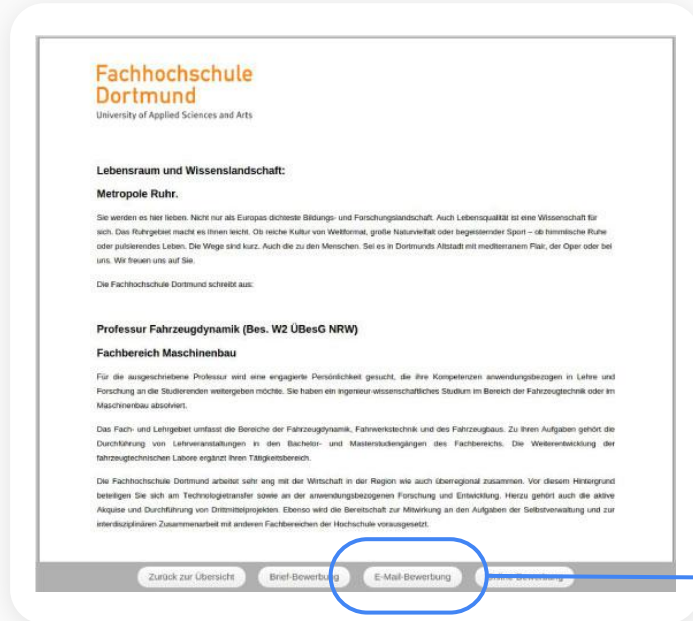
- 17.02.2015
01.04.2008
6 Jahre 10 Monate
BITE GmbH
Position: Geschäftsführer Kaufmännischer Geschäftsführer; Senior Consultant
- 30.06.2008
01.09.2007
9 Monate
Deutsche Gesellschaft für Qualität
Abschluss/akademischer: EOQ Quality Auditor; EOQ Environmental Systems Auditor
Grad:
- 31.08.2007
01.04.2007
4 Monate
Nicht angegeben
- 31.03.2007
01.09.2006
6 Monate
Abschluss/akademischer: Bundesverband der Unfallkassen Fachkraft für Arbeitssicherheit
Grad:
- 31.03.2007
01.09.2006
6 Monate
Handwerkskammer Ulm
Fachrichtung: Gebäudeenergieberater (HWK)
- 31.10.2006
01.12.2009
2 Jahre 10 Monate
Steinbeis GmbH & Co. KG für Technologie-transfer
Position: Projektleiter
Beschreibung: 1. Prozessverbesserungsprojekte in der Automobilindustrie 2. Einführung von Umwelt- und Qualitätsmanagementsystemen in KMUs 3. Referent von Seminaren (öffentlich / In-house): * ISO 9001:2000 * Qualitäts-Management im Allgemeinen * ISO 14001:2004 * Umwelt-Management im Allgemeinen * Umweltrecht * Kostenorientierte Umweltaudits 4. Leitung und Durchführung von Qualitäts- und Umweltmanagement- Systemaudits 5. Energieberatung * Kostensenkungspotenziale in KMUs (ECO+ - Projekt, in Zusammenarbeit mit dem Umweltministerium von Baden Württemberg)
- 30.11.2003
01.10.2003
Nicht angegeben

Lücken werden
automatisch erkannt

Dauer der Stationen
wird automatisch
berechnet



Durchsuchen Sie das System mit der integrierten Volltextsuche, welche sowohl Bewerber-Datensätze, als auch deren Dokumente durchsucht und deren Treffergenauigkeit individuell definiert werden kann.

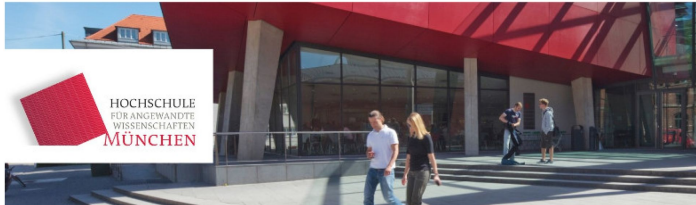


Interne und externe E-Mailkommunikation aus dem System erfolgt über **individuelle Firmendomains** wie z.B. @jobs.Firma1.de und @jobs.Firma2.de

Die komplette Konversation wird automatisch im System beim Bewerber abgelegt. D.h. die versendeten E-Mails an Bewerber und Vorgesetzte sowie deren Antworten sind automatisch beim richtigen Bewerber hinterlegt, ohne dass diese manuell angefasst werden müssten und ohne dass ein Code in der Betreffzeile hinterlegt werden muss.

Bewerbung per E-Mail ist ausschreibungsspezifisch möglich. Diese **E-Mailbewerbung** wird – **ohne weiteren manuellen Arbeitsschritt** – **direkt im System inkl. aller angefügten Dateianhänge** hinterlegt und automatisch der richtigen Stelle und Ausschreibung zugeordnet.

<https://stellen.hm.edu/jobposting/0b782cd0ab43452d92de9efb3a4f09204134585>



Die Hochschule München ist eine der größten Hochschulen für angewandte Wissenschaften in Deutschland. Wir sehen unsere Herausforderung und Verpflichtung in einer aktiven Rolle von Lehre, Forschung und Weiterbildung bei konsequenter Ausrichtung auf die Praxis.

Die Fakultät für Bauingenieurwesen sucht zum Wintersemester 2016/17 eine/einen

LEHRASSISTENTIN/LEHRASSISTENTEN IM BEREICH BAUINGENIEURWESEN

Kennziffer: 02-03-16

in Teilzeit mit 20,05 Std./Wo.

IHRE AUFGABEN

- Unterstützung der Studierenden bei der Nachbereitung von Vorlesungen, der Anfer

Die [URL der Stellenausschreibung](#) ist als Subdomain der Hochschule geschaltet wie z.B. [stellen.hm.edu](#) und [jobs.hs-albsig.de](#).

Dadurch werden alle Stellenausschreibungen im gewünschten CD erstellt und auf allen Kanälen veröffentlicht.

Es lassen sich so viele Subdomains hinterlegen wie Sie es wünschen!

Kurzzusammenfassung BITE Bewerbermanagementsystem

- Flexible und eigenständige Abbildung all Ihrer unterschiedlichen Recruiting-Prozesse
- Direktes Multiposting und kostenlose Veröffentlichung auf weiteren Jobbörsen wie z.B. Indeed zur Reichweitenerhöhung
- Suchmaschinen sowie für mobile Endgeräte optimierte Ausschreibungen erhöhen die Sichtbarkeit beispielsweise bei Google
- Vollständige Erfolgs- und Kostenkontrolle der Ausschreibungen inkl. aller Print- und Online Veröffentlichungskanäle
- Eigenständiges Anlegen einer unbegrenzten Anzahl von individuellen Datenfeldern zur Aufnahme im Online Formular und/ oder beim Bewerber. Die vollständige Auswertbarkeit dieser Datenfelder ist gewährleistet.
- Eigenständige Erfassung einer unbegrenzten Anzahl von eigenen E-Mail- und Briefvorlagen inkl. eigener Ersetzungsbegriffe (auch für die individuell anlegbaren Datenfelder) für Serienbriefe und Serienmails
- Hochflexibles Auswertungs- und Berichtswesen welches eigenständig völlig frei angepasst werden kann

Für weitere Informationen und Zugang zur Demo:
www.b-ite.de

Zertifiziertes Bewerbermanagementsystem

- **Beratungs- und Umsetzungserfahrung**
Personalleitung und Software-Umsetzung in verschiedensten Organisationsgrößen und Realisierung individueller Prozessabläufen
- **Individualität und Geschwindigkeit**
Abbildung der individuellen Prozesse durch flexibles Workflow-System und schnelle Einführung durch Standardsoftware garantiert
- **Datenschutz und Datensicherheit**
Zertifizierung der Software durch Bundesverband IT-Mittelstand e.V. vom Rechenzentrum durch TÜV SÜD (ISO 27001, Tier 3) und der BITE GmbH nach ISO 27001



- **Colocation**
Alle Server sind ausschließlich das Eigentum der BITE GmbH, welche auch einzig und allein von BITE Mitarbeitern gemanagt, gewartet sowie betreut werden. Es erfolgt kein Hosting wie bei anderen Anbietern!
- **Zertifizierung des Rechenzentrums**
Zertifizierungsgrundlage ist die ISO 27001 und Tier 3 wodurch zusätzlich noch Anforderungen an die Infrastruktur des Rechenzentrums wie z.B. an die Stromversorgung, Klimatisierung und den Brandschutz erfüllt werden.
- **Zertifizierung der Software**
Der BITE Bewerbermanager ist vom Bundesverband IT-Mittelstand e.V. durch das Gütesiegel „Software Hosted in Germany“ zertifiziert.



FH MÜNSTER
University of Applied Sciences

"Wir sind mit dem BITE Bewerbermanager sehr zufrieden! Durch die sehr große Flexibilität innerhalb des Systems konnten wir unsere Prozesse für das Berufungsverfahren, wissenschaftliche und nicht wissenschaftliche Mitarbeiter/innen mit unterschiedlichen Brief- und E-mail-Vorlagen schnell und individuell abbilden. Die automatischen Eingangsbestätigungen und die schnelle, weiterführende Kommunikation mit allen Prozessbeteiligten haben zu einer deutlichen Arbeitserleichterung und Qualitätssteigerung innerhalb unserer Personalbeschaffung beigetragen. Die Vergabe der detaillierten Zugriffsrechte für einzelne Gruppen bzw. Personen sowie die integrierten Verschlüsselungsmechanismen (ZIP, PGP) für unsere individuellen Berichte haben zu einer weiteren Verbesserung des bestehenden hohen Datenschutzniveaus geführt."

[Ass. jur. Ursula Drosihn-Brunnbauer,](#)
[Leiterin Dezernat Personal Fachhochschule Münster, Münster](#)



 **FH MÜNSTER**
University of Applied Sciences



GRILLO



VDA | Verband der
Automobilindustrie

 **Handwerkskammer Osnabrück -
Emsland - Grafschaft Bentheim**



 **KÄSSBOHRER GELÄNDEFahrZEUG AG**

 **Deutsches
Rotes
Kreuz** Kreisverband
Stuttgart

 **BGN**
Berufsgenossenschaft
Nahrungsmittel und Gastgewerbe

 **OECHSLER**

 **DGUV**
Deutsche Gesetzliche Unfallversicherung
Spitzenverband

INEOS
THE WORD FOR CHEMICALS

 **BG Verkehr**
Verkehrswirtschaft
Post-Logistik
Telekommunikation